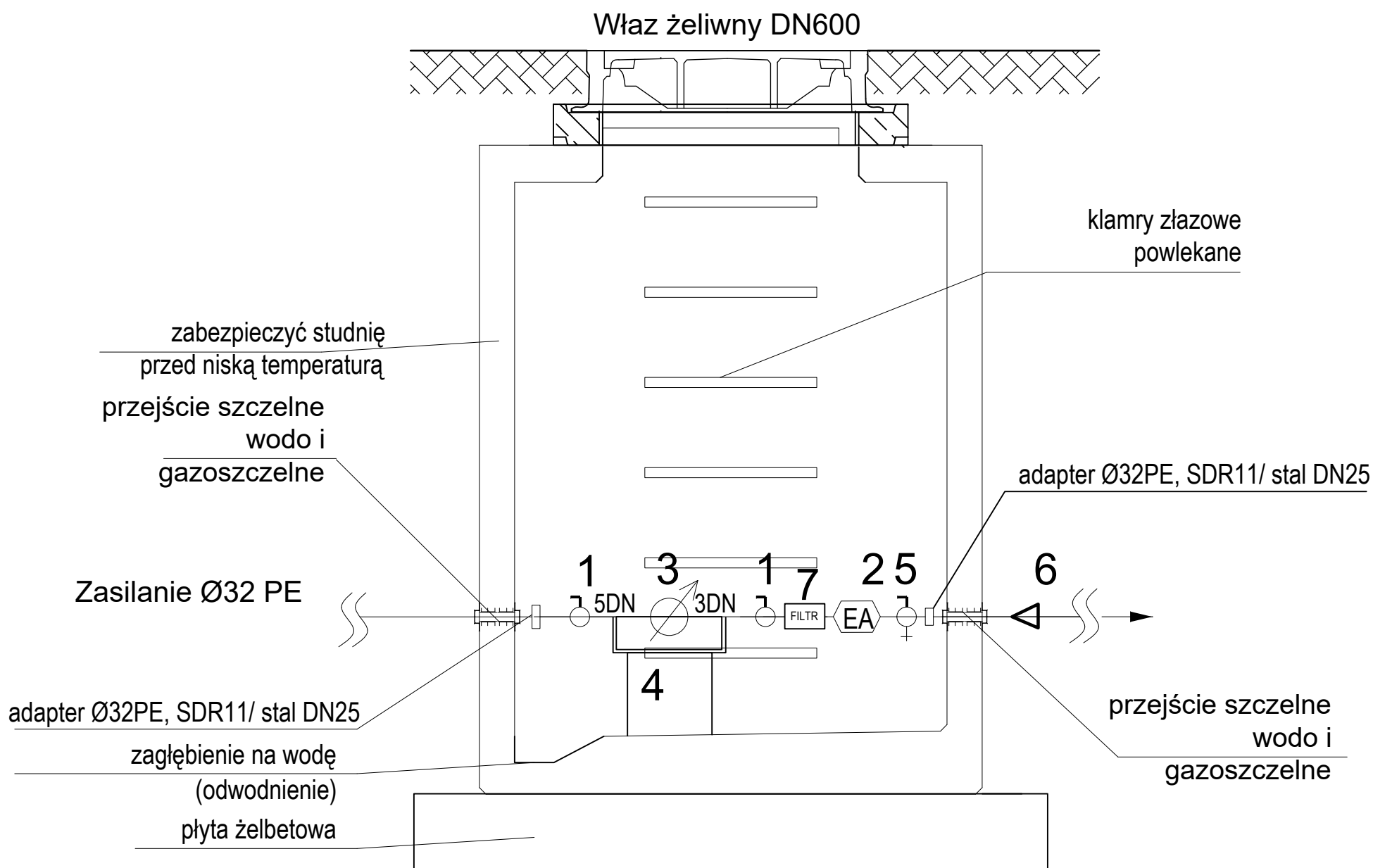
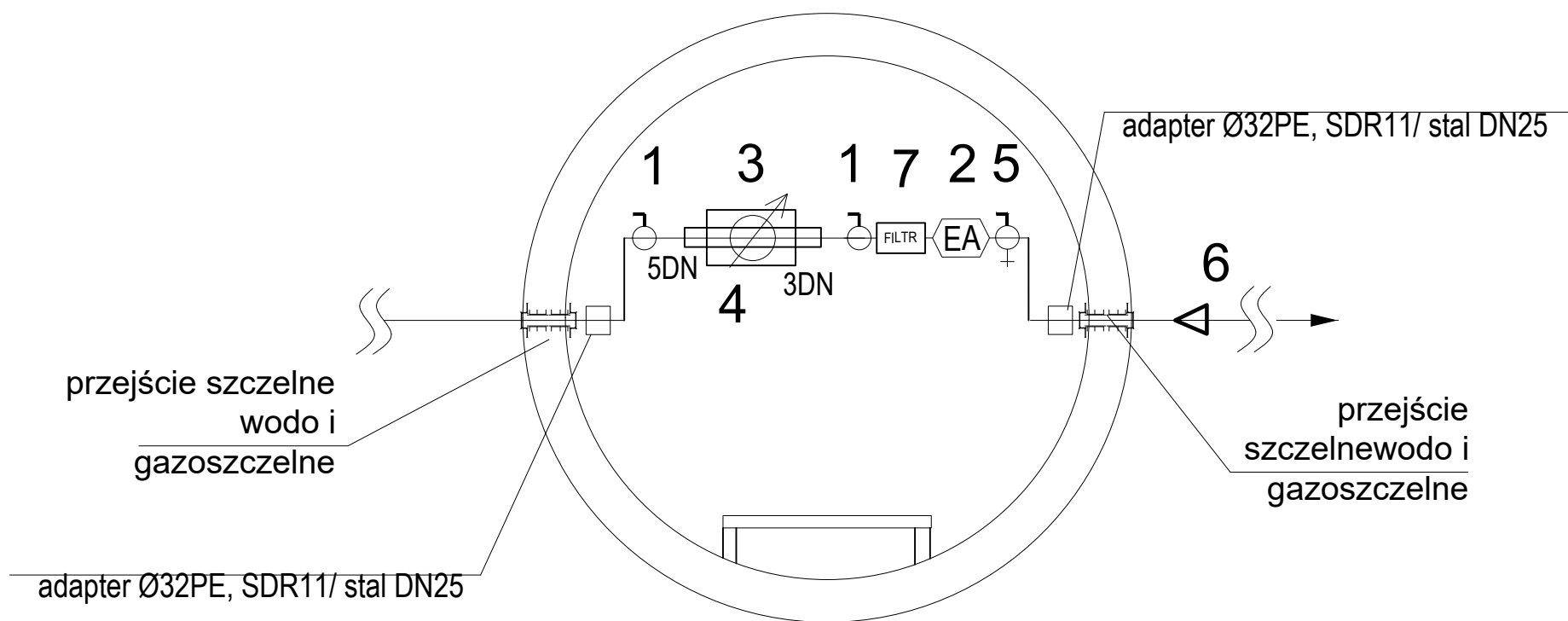





Studnia betonowa DN1200 min.C35/45



- 1 - zawór odcinający DN25
- 2 - zawór antyskażeniowy EA DN25
- 3 - wodomierz Q3=10 m<sup>3</sup>/h DN25
- 4 - uchwyt pod zestaw wodomierzowy
- 5 - zawór odcinający DN25 ze spustem
- 6 - redukcja PE Dz32/Dz40
- 7 - Filtr siatkowy DN25

INWESTOR: GMINA MIASTO ZAKOPANE UL. KOŚCIUSZKI 13, 34-500 ZAKOPANE		ADRES INWESTYCJI: ul. Sabały 10 34-500 Zakopane nr dz. ewid. 611	
BUDOWA PRZEDSZKOLA I ŻŁOBKA WRAZ Z ZAGOSPODAROWANIEM TERENU I INFRASTRUKTURĄ TECHNICZNĄ ORAZ ROZBIÓRKA ISTNIEJĄCEGO PRZEDSZKOLA			
JEDNOSTKA PROJEKTOWA: <div><b>SILESIA Architekci</b></div> ul. Rolna 43, 40-555 Katowice, tel. 032 745 24 24, 601 639 719	Wykonawcy:  Projektował: mgr inż. Łukasz Kaczmarek  Sprawdził: mgr inż. Anna Kaczmarek-Wypych  Opracował:	UPRAWNIENIA:  SLK/0271/PWBS/22 upr.bud. w specj. sanitarnej  SLK/4775/PWOS/13 upr.bud. w specj. sanitarnej	PODPIS:    
UWAGI: WYMIAROWANIE /cm/	SCHEMAT STUDNI WODOMIERZOWEJ		BRANŻA: SANITARNA  SKALA -
DATA: 14.02.2025	FAZA: PROJEKT TECHNICZNY	NUMER ARKUSZA:	IS-04